



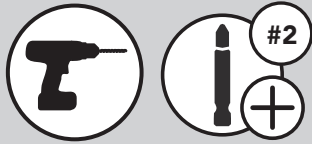
12400 Earl Jones Way  
Louisville, KY 40299  
rev-a-shelf.com  
Customer Service: 800-626-1126



## INSTALLATION INSTRUCTIONS

### SINGLE PULL-OUT BASKET

#### TOOLS REQUIRED:

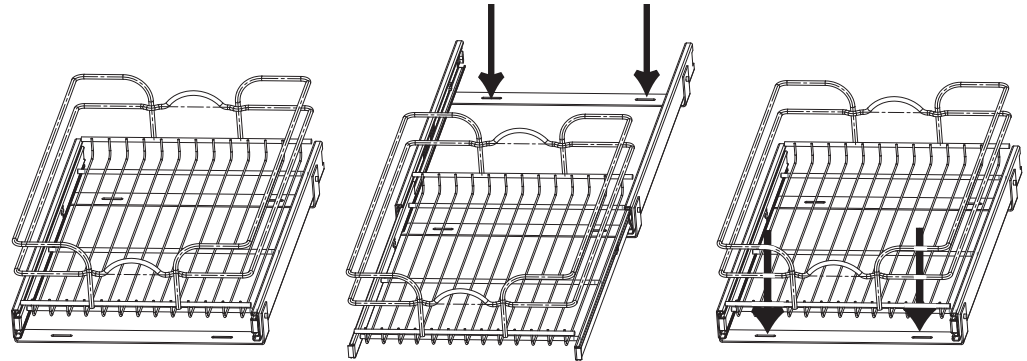


#### ESTIMATED ASSEMBLY TIME:

**5 MIN**

#### CARE AND MAINTENANCE:

Clean with a damp cloth and wipe parts dry.



**Step 1.** Place entire unit into cabinet at desired location. Make sure adequate space is available for door closing, etc.

**Step 2.** Slide drawer out half way to allow for installation of rear screws into cabinet floor

**Step 3.** Install front slides to cabinet floor with provided screws

I-SWB1-0417



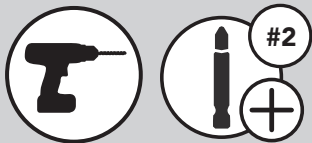
12400 Earl Jones Way  
Louisville, KY 40299  
rev-a-shelf.com  
Customer Service: 800-626-1126



## INSTALLATION INSTRUCTIONS

### SINGLE PULL-OUT BASKET

#### TOOLS REQUIRED:

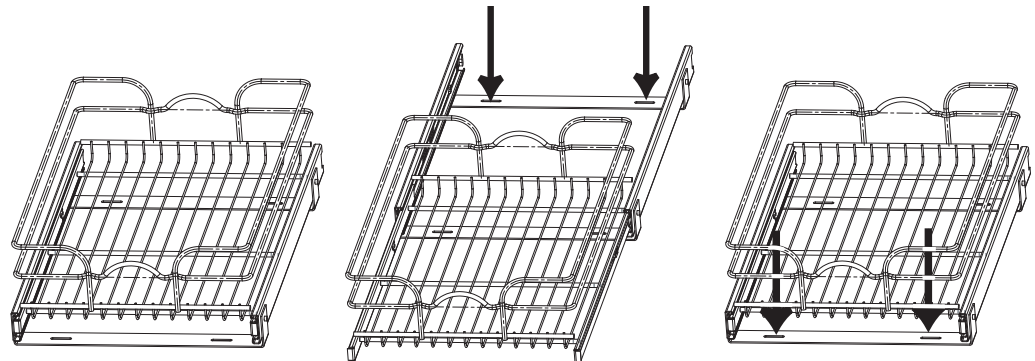


#### ESTIMATED ASSEMBLY TIME:

**5 MIN**

#### CARE AND MAINTENANCE:

Clean with a damp cloth and wipe parts dry.



**Step 1.** Place entire unit into cabinet at desired location. Make sure adequate space is available for door closing, etc.

**Step 2.** Slide drawer out half way to allow for installation of rear screws into cabinet floor

**Step 3.** Install front slides to cabinet floor with provided screws

I-SWB1-0417



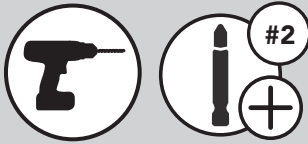
12400 Earl Jones Way  
Louisville, KY 40299  
rev-a-shelf.com  
Customer Service: 800-626-1126



## INSTRUCCIONES DE INSTALACIÓN / LES INSTRUCTIONS D'INSTALLATION

### PANIER À COULISSE SIMPLE / SOLA CESTA EXTRAIBILE

Herramientas requeridas:  
Outils Requis:



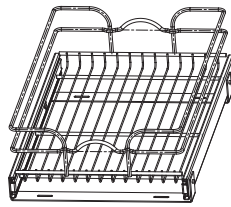
Tiempo estimado de ensamblado  
Durée de l'installation:

**5 MIN**

Cuidado/ Entretien:

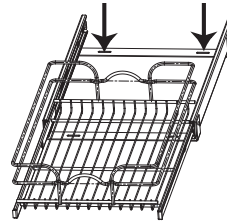
Limpie con un paño húmedo y seque las partes.

Nettoyez avec un linge humide et essuyez les pièces pour les sécher complètement.



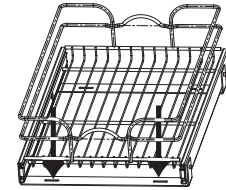
**Étape 1.** Placer l'unité entière à l'intérieur du cabinet à l'endroit choisi. Vérifier qu'il y a suffisamment de place pour fermer la porte, etc.

**Etapa 1.** Colocar la unidad completa al interior del gabinete al lugar escogido. Verificar que hay espacio suficiente para cerrar la puerta, etc.



**Étape 2.** Ouvrir le tiroir à mi-chemin afin d'installer les vis de derrière dans le plancher du cabinet.

**Etapa 2.** Abrir la gaveta a medio camino para instalar los tornillos de atrás en el suelo del gabinete.



**Étape 3.** Fixer les glissières à l'avant au plancher du cabinet avec les vis fournies.

**Etapa 3.** Fijar los rieles en la parte delantera al suelo del gabinete con los tornillos suministrados.

I-5WB1-0417



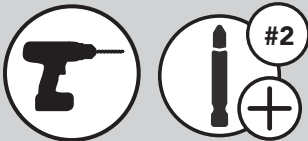
12400 Earl Jones Way  
Louisville, KY 40299  
rev-a-shelf.com  
Customer Service: 800-626-1126



## INSTRUCCIONES DE INSTALACIÓN / LES INSTRUCTIONS D'INSTALLATION

### PANIER À COULISSE SIMPLE / SOLA CESTA EXTRAIBILE

Herramientas requeridas:  
Outils Requis:



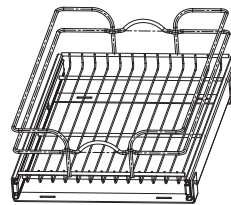
Tiempo estimado de ensamblado  
Durée de l'installation:

**5 MIN**

Cuidado/ Entretien:

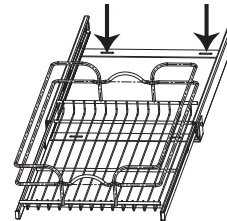
Limpie con un paño húmedo y seque las partes.

Nettoyez avec un linge humide et essuyez les pièces pour les sécher complètement.



**Étape 1.** Placer l'unité entière à l'intérieur du cabinet à l'endroit choisi. Vérifier qu'il y a suffisamment de place pour fermer la porte, etc.

**Etapa 1.** Colocar la unidad completa al interior del gabinete al lugar escogido. Verificar que hay espacio suficiente para cerrar la puerta, etc.



**Étape 2.** Ouvrir le tiroir à mi-chemin afin d'installer les vis de derrière dans le plancher du cabinet.

**Etapa 2.** Abrir la gaveta a medio camino para instalar los tornillos de atrás en el suelo del gabinete.



**Étape 3.** Fixer les glissières à l'avant au plancher du cabinet avec les vis fournies.

**Etapa 3.** Fijar los rieles en la parte delantera al suelo del gabinete con los tornillos suministrados.

I-5WB1-0417